

Alex M. Lee

알렉스 리

미국 뉴욕을 중심으로 활발하게 활동하는 시카고 출신 청년작가들의 그룹인 '뉴로맨틱스'의 대표적 경향을 보여주는 알렉스 리는 마치 사진처럼 정지되어 있는 이미지의 초저속 영상을 통해 시간 혹은 우주의 비-인간적 스케일을 느끼게 하는 싱글 프레임 비디오들을 만들어왔다. 이 이미지들은 사실상 복잡한 계산을 바탕으로 제작된 것들로 실제의 행성들의 움직임을 계산하여 만든 것이다.

〈교차하는 틀〉은 작은 궤체(塊體)의 돌레를 회전하는 더 큰 궤체의 가상운동을 보여주는 3D 애니메이션으로 이루어져 있다. (이 경우에는 왜성이 일정하게 고정되어 있는 행성의 주위를 돌게 된다.) 이는 우리에게 알려진 모든 천체물리학의 법칙에 어긋나는 상황이다. 다시 말해 우리가 알고 있는 우주의 기본 틀에 대한 이해를 벗어나는 것이다. 데카르트의 좌표계를 떠올리게 하는 이 풍경은 그리드 및 측량 시스템에 준거를 제공하고 있다. 이는 관객들이 영상이 전개됨에 따라 물의 높이가 달라지는 정도를 확인할 수 있게 해주는 실질적 도구의 역할도 한다. 교차하는 틀은 어떤 불가능한 시스템, 송고와 경탄을 일으키는 어떤 참초를 제시한다. 그리고 그것은 끔찍할 만큼 복잡한 어떤 시스템을 알아보고자 하는 지적 시도로부터 비롯된다. 사운드엔 작가인 에린 기가 작곡했으며, 우주에서 이루어진 여러 음향녹음들 가운데 '카시니' 미션에서 최초로 녹음되었던 리믹스 음향을 사용하고 있다.

〈시공간의 파장〉은 인공의 일출, 일몰, 그리고 수평선 위의 정점에 위치하는 달에 의해 일어나는 개기일식을 컴퓨터 애니메이션으로 만든 것이다. 달이 포물선 궤도를 그리는 동안 태양은 천천히 떴다가 가상적으로 출렁이고 있는 수면 위로 저문다. 완전한 것으로 알려져 있는 개기일식이 16분마다 일어나는 반면 전체 영상은 32분 동안 진행된다.

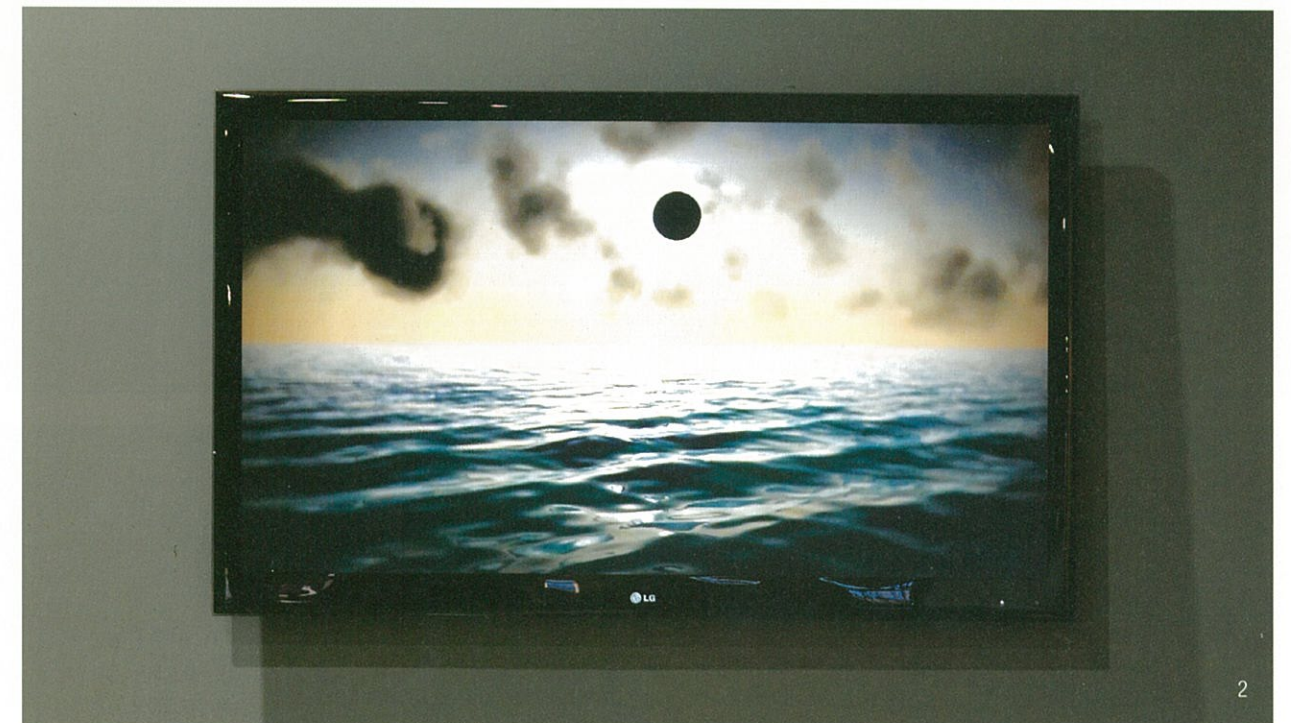
Alex M. Lee exhibits the main trend of 'New Romantics', which is a group young artists from Chicago but works around New York for their career. He has made single frame videos showing in-humane scale of time or universe through ultraslow images that look static like photos. The images are actually based on calculating moves of planets in space.

An Alternate Framework is comprised of a 3D animation involving a simulation of a bigger body of mass rotating around a smaller body of mass (in this case a dwarf star rotating around a tidally locked planet). It presents a situation impossible to known astrophysics - playing off our known understanding of the framework of our Universe. The landscape, reminiscent of the Cartesian-Coordinate system, is a reference to the grid and measurement. It serves as a practical aid for the viewer in order to gauge the level of water as it changes throughout the animation. An Alternate Framework presents a system of impossibility, a reference to the sublime and awe - which comes from the attempt at knowledge at a system that is terrifyingly complex. Sound is composed by artist Erin Gee. It utilizes remixed sounds initially recorded by the Cassini mission amongst other audio recordings of space.

The Frequency of Space/Time is a computer animation of an artificial sunrise/sunset with a total eclipse of the sun by the moon occurring at the apex of its position above the horizon. The moon follows a parabolic trajectory while the sun slowly rises and sets over a simulated moving body of water. Total eclipse, known as totality, occurs every 16 minutes in the animation while the whole piece cycles every 32 minutes.



1



2

1- An Alternate Framework

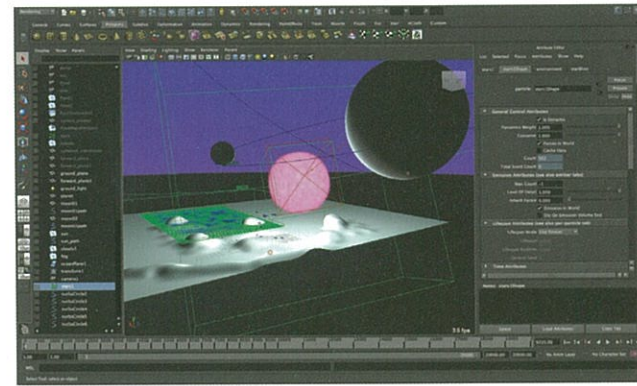
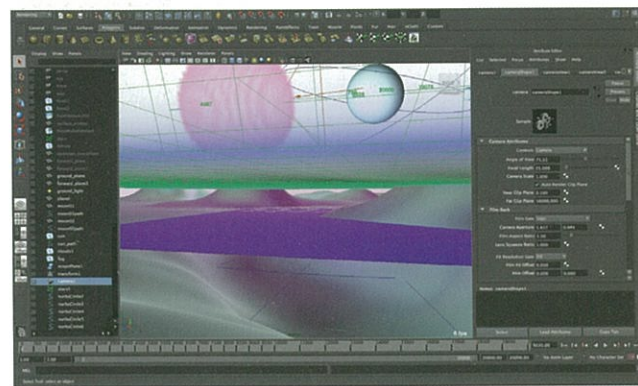
3D animation, 11 minutes, looping, sound composed by artist Erin Gee

2- The Frequency of Space/Time

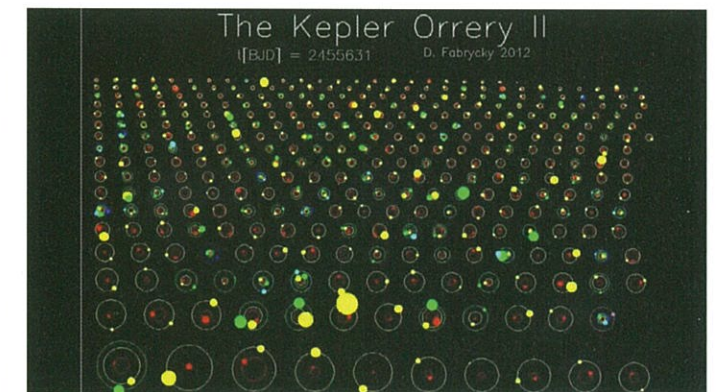
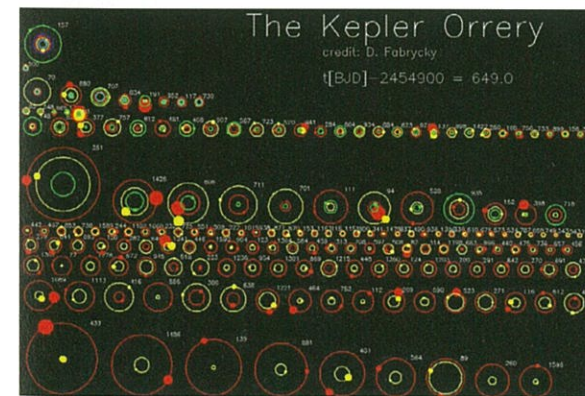
3D animation, stereo sound, looping every 32 minutes, 2010



Installation View at Daegu Art Factory
설치전경



Screenshot of "An Alternate Framework" in 3D software application



Source images of inspiration for artist visualizing extrasolar planets found using the space-based telescope Kepler (images from NASA website).